



DIRECTION
DEPARTEMENTALE
DES TERRITOIRES

Plan de prévention du risque naturel prévisible d'inondation Corrèze et affluents sur le bassin de Brive

Périmètre d'étude par commune : BRIVE-LA-GAILLARDE - PARTIE SUD

Vu pour être annexé
à notre arrêté en date de
ce jour

TULLE, le 30 JUIN 2016

Le Préfet

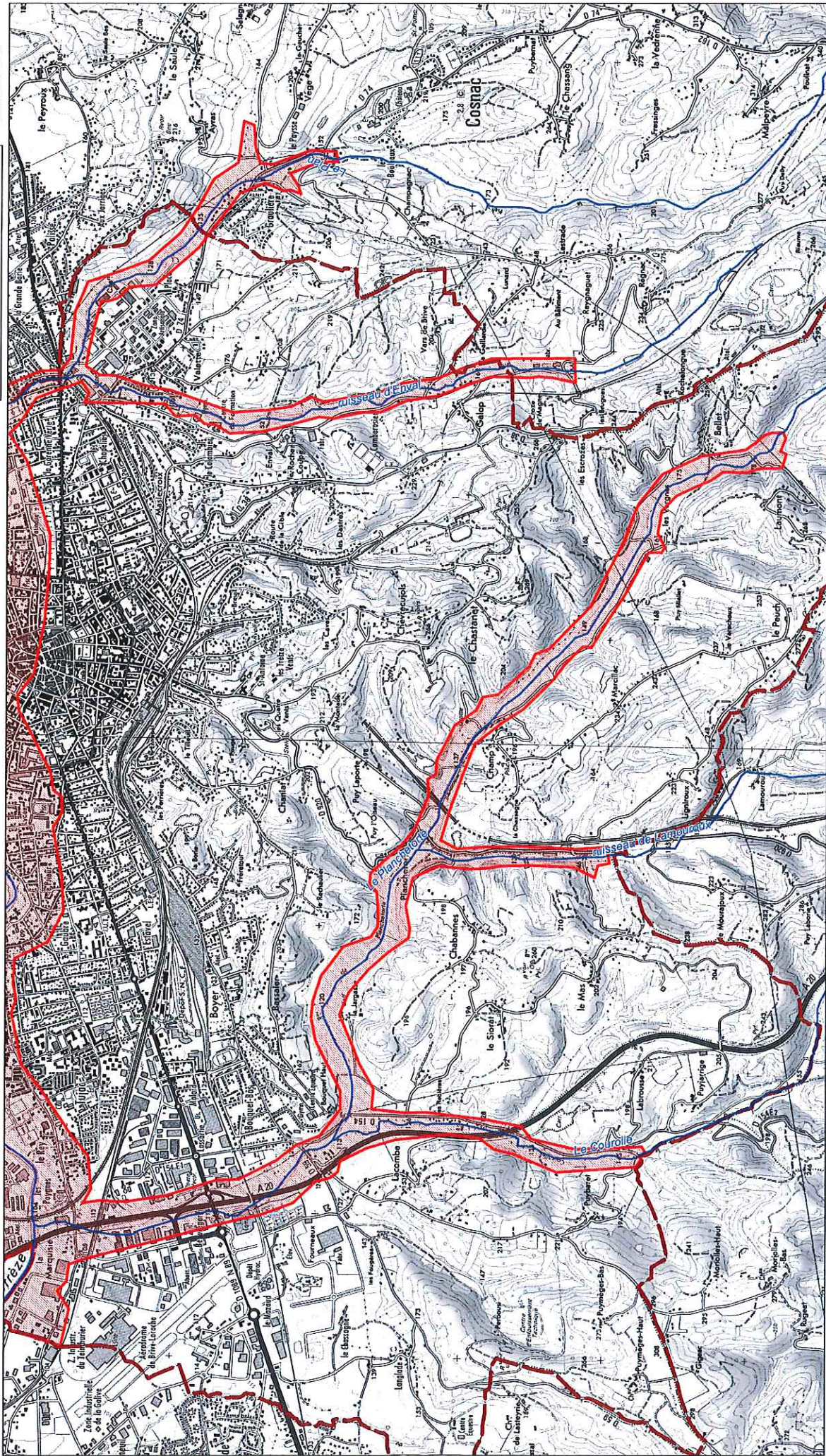


Echelle : 1/25000
Impression :
format A3

Réalisé le : 12/05/2016
par la DDT de la Corrèze
Service environnement
police de l'eau et risques
Copyright IGN
Sources : DDT19

LEGENDE

- Périmètre d'étude du plan de prévention du risque inondation
- Cours d'eau concernés
- Limite communale





DIRECTION
DEPARTEMENTALE
DES TERRITOIRES

**Plan de prévention du risque naturel prévisible d'inondation
Corrèze et affluents sur le bassin de Brive**

Périmètre d'étude par commune : BRIVE-LA-GAILLARDE - PARTIE NORD




**Vu pour être annexé
à notre arrêté en date de
ce jour**

TULLE, le 30 JUIN 2016
Le Préfet,

[Signature]

Echelle : 1/25000
**Impression :
format A3**
Réalisé le : 12/05/2016
par la DDT de la Corrèze
Service environnement
police de l'eau et risques
Copyright IGN
Sources : DDT19

LEGENDE

-  Périmètre d'étude du plan de prévention du risque inondation
-  Cours de'eau concernés
-  Limite communale

